

**to B**

**0903 Castellatoren  
Nijmegen**

**0903 Castelltower  
Nijmegen**

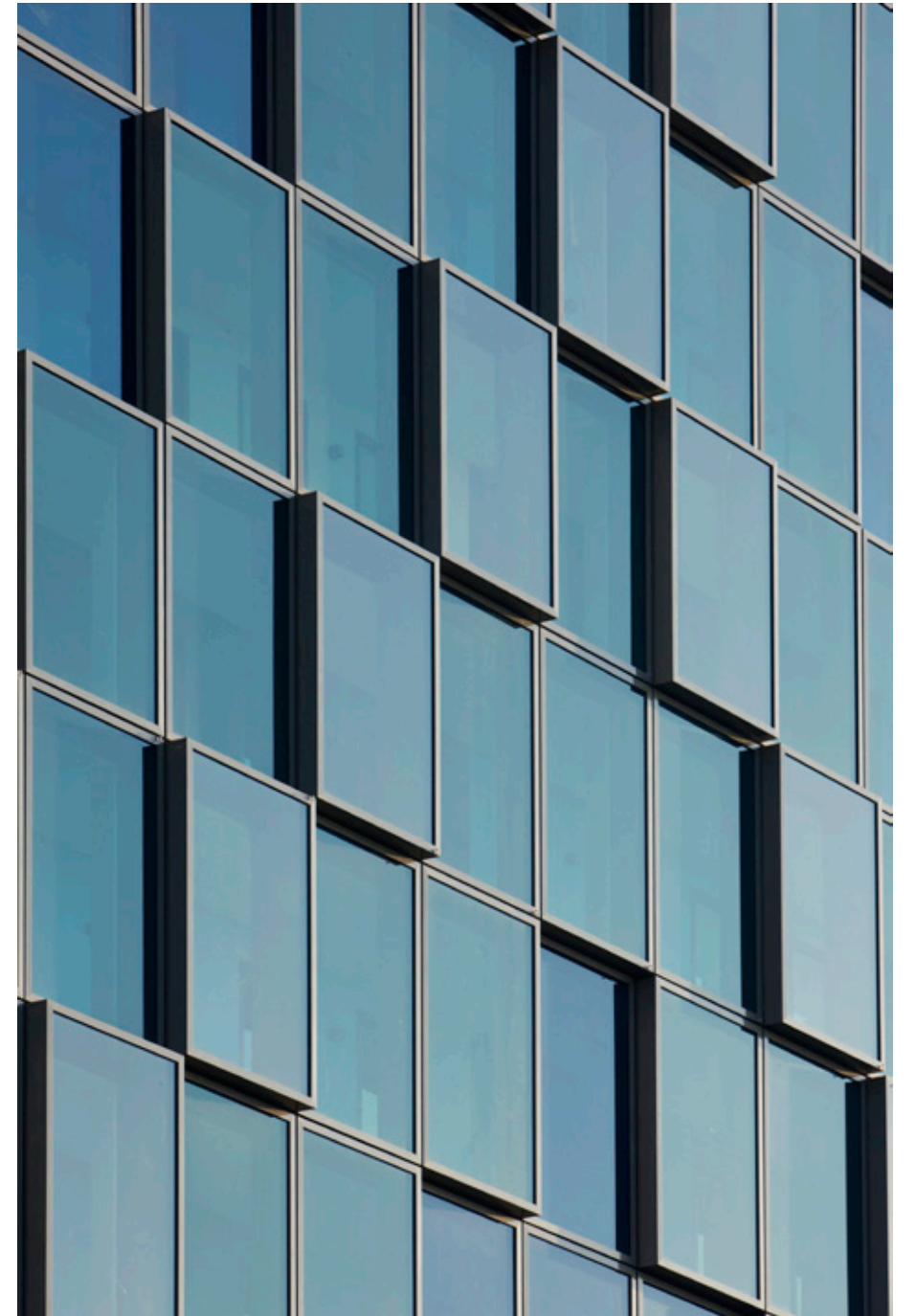
**dok**  
architecten





Foto: as | Photographer: Arjen Schmitz

Photo: Arjen Schmitz



0903 Castellatoren, Nijmegen | 0903 Castellatower, Nijmegen



# NIEUWE ENTREE VOOR NIJMEGEN

**locatie:**

De Ruyterstraat 242, Nijmegen

**gps:**

51°50'19.7"N 5°51'08.3"E

**programma:**

60 woningen, kantoorruimte, parkeerkelder

**architect:**

Ludo Grooteman

**ontwerpteam:**

Pieter Lievense, Patrick Colly, Patrick Cannon

**client:**

Talis, Nijmegen

**constructeur:**

ABT Velp

**aannemer:**

Bouwbedrijf Berghege, Oss

**aannemer gevel:**

Vorsselmans, Loenhout

**bouwkosten (ex. btw):**

€9.100.000,-

**start ontwerp:**

2009

**start uitvoering:**

2011

**oplevering:**

2012

Precies op de kruising van twee stadsentrees in Nijmegen, de Graafseweg en het spoor, is een bijzondere woonwerktoren verzezen. Een herkenningspunt voor het Dobbelmanterrein in Nijmegen. De dertien lagen hoge toren heeft een ondergrondse parkeerkelder en biedt ruimte aan kantoren in de drielaagse plint en sociale woningbouw daarboven. Vanwege de hoge geluidsbelasting hebben drie gevels een extra glazen schil. Deze vormt een verticaal reliëf, gemaakt van vlakke, halfdiepe en meer dan een halve meter diepe cassettes. Tussen deze schil en de woningen ligt de galerijontsluiting. Ontsloten via de tien meter hoge entreelobby, wordt deze tussenruimte de meest bijzondere ruimte van het gebouw: een huiskamer van alle woningen. De diepe cassettes bevatten bankjes, twee stoelen met een tafel of ruimte voor planten. De in verschillende gedekte kleuren gecoate binnenmuren, verlichting die op de zitjes kan worden gericht en 'vloermatten' met het logo van Castella, gegoten in de prefab betonnen vloerplaat, vervolmaken het geheel. Hiermee wordt deze tussenruimte een hoogwaardige verblijfsruimte. Aan de gevel wordt het verticale landschap van cassettes benadrukt door verschillende soorten glas. Zo schittert het gebouw van buiten als een in facetten geslepen diamant en toont het van binnen een verrassend warme kant, waar alle aandacht uitgaat naar de gebruiker.

# NEW ENTRANCE TO NIJMEGEN

At the precise intersection of two entrances to the city of Nijmegen, the Graafseweg and the railway line, an unusual residential and commercial tower block has risen. This is a point of recognition for the Dobbelmanterrein in Nijmegen. The 13 storey tower is equipped with a basement car park and provide space for offices in the three storey plinth with public sector housing above. Due to the high noise levels, three façades have been given an extra glass shell, which forms a vertical relief composed of flat, half-recessed and more than 50 cm deep cassettes. The access galleries are located between this shell and the apartments. This intermediate area, which is accessed through the ten metre high entrance lobby, is the most unusual space in the building: a living room for all the apartments. The deep cassettes contain benches, two chairs and a table or space for plants. The picture is completed by the coated interior walls in various subdued colours, lighting that can be directed onto the seating and 'floor mats' with the Castella logo moulded into the prefab concrete floor slab. In this way, the intermediate space becomes a high quality living area. The vertical landscape of cassettes on the façade is emphasized by the use of different types of glass. So the building sparkles on the outside like a faceted diamond and displays a surprisingly warm side on the inside, where all the attention is focused on the user.

**location:**

De Ruyterstraat 242, Nijmegen

**gps:**

51°50'19.7"N 5°51'08.3"E

**programme:**

60 dwellings, offices, parking

**architect:**

Ludo Grooteman

**designteam:**

Pieter Lievense, Patrick Colly, Patrick Cannon

**client:**

Talis, Nijmegen

**structural engineer:**

ABT Velp

**contractor:**

Bouwbedrijf Berghege, Oss

**contractor facade:**

Vorsselmans, Loenhout

**building costs (ex. VAT):**

€9.100.000,-

**start of design:**

2009

**start of construction:**

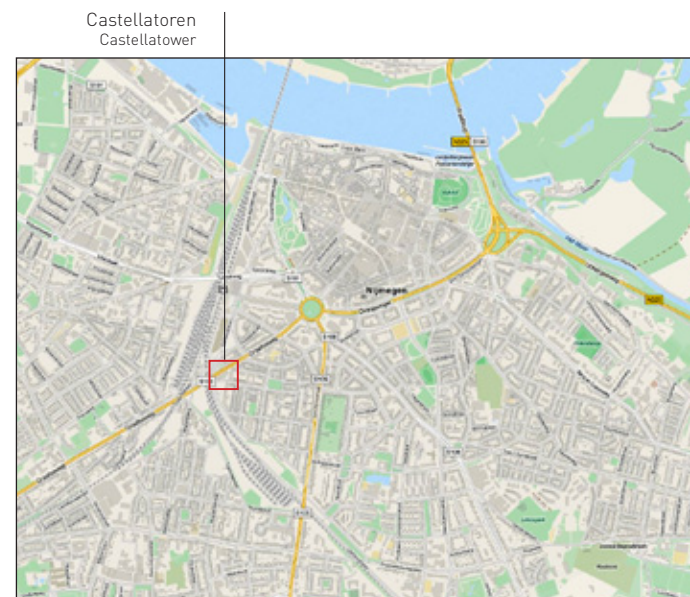
2011

**completion:**

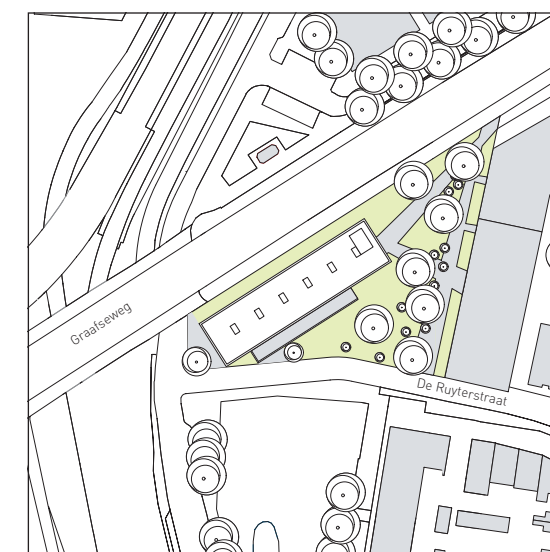
2012



In Nederland | Nijmegen in the Netherlands



Nijmegen | Nijmegen



Locatie | site plan

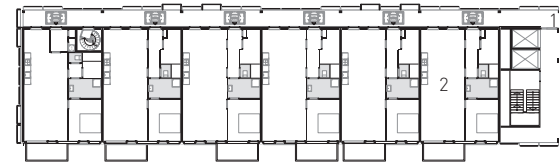
0903 Castellatoren, Nijmegen | 0903 Castellatower, Nijmegen

**Legenda:**

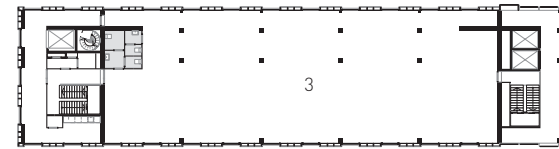
- 1. galerij
- 2. appartement
- 3. kantoorruimte
- 4. parkeren
- 5. bergingen

**Caption:**

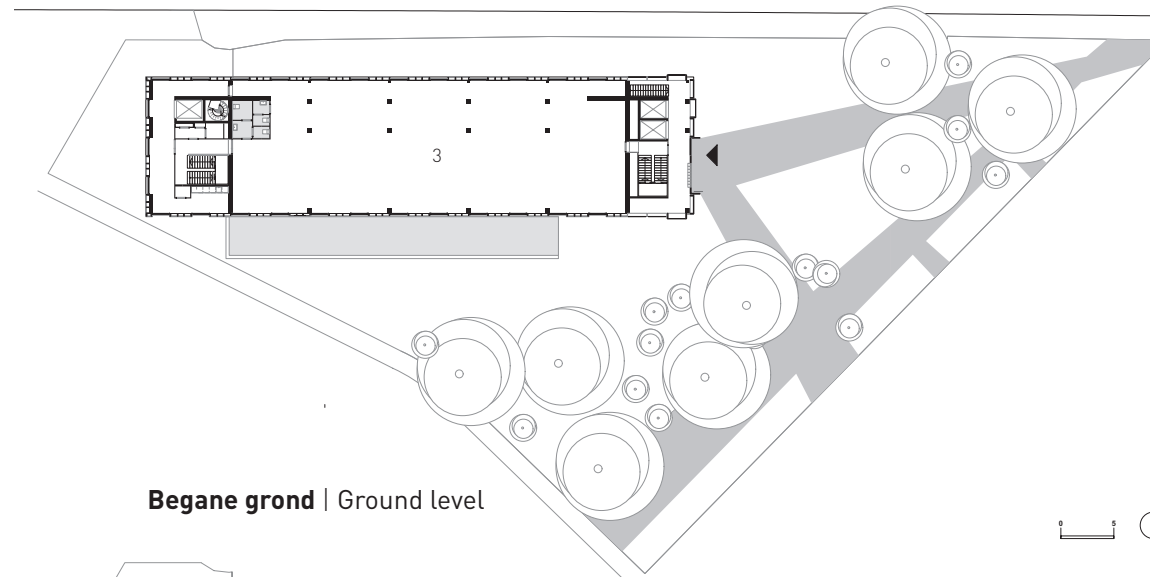
- 1. walk-way
- 2. apartment
- 3. office space
- 4. parking
- 5. storage



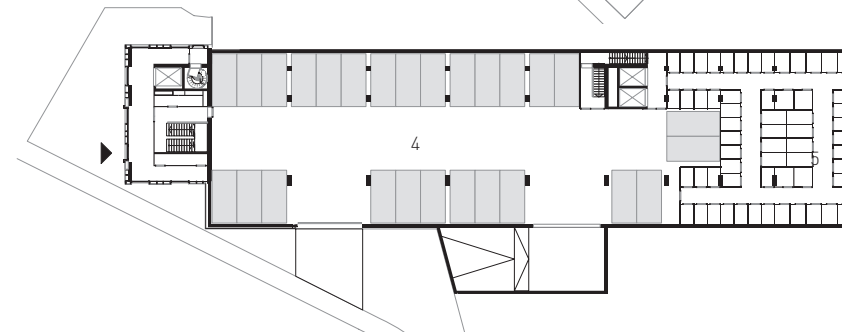
**Verdieping 3-12 | Level 3-12**



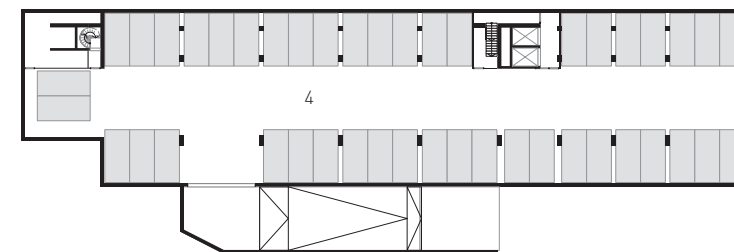
**Verdieping 1-2 | Level 1-2**



**Begane grond | Ground level**



**Parkeergarage -1 | Parking -1**



**Parkeergarage -2 | Parking -2**



**Doorsnede | Section**





Photo: Arjen Schmitz



0903 Castellatoren, Nijmegen | 0903 Castellatower, Nijmegen



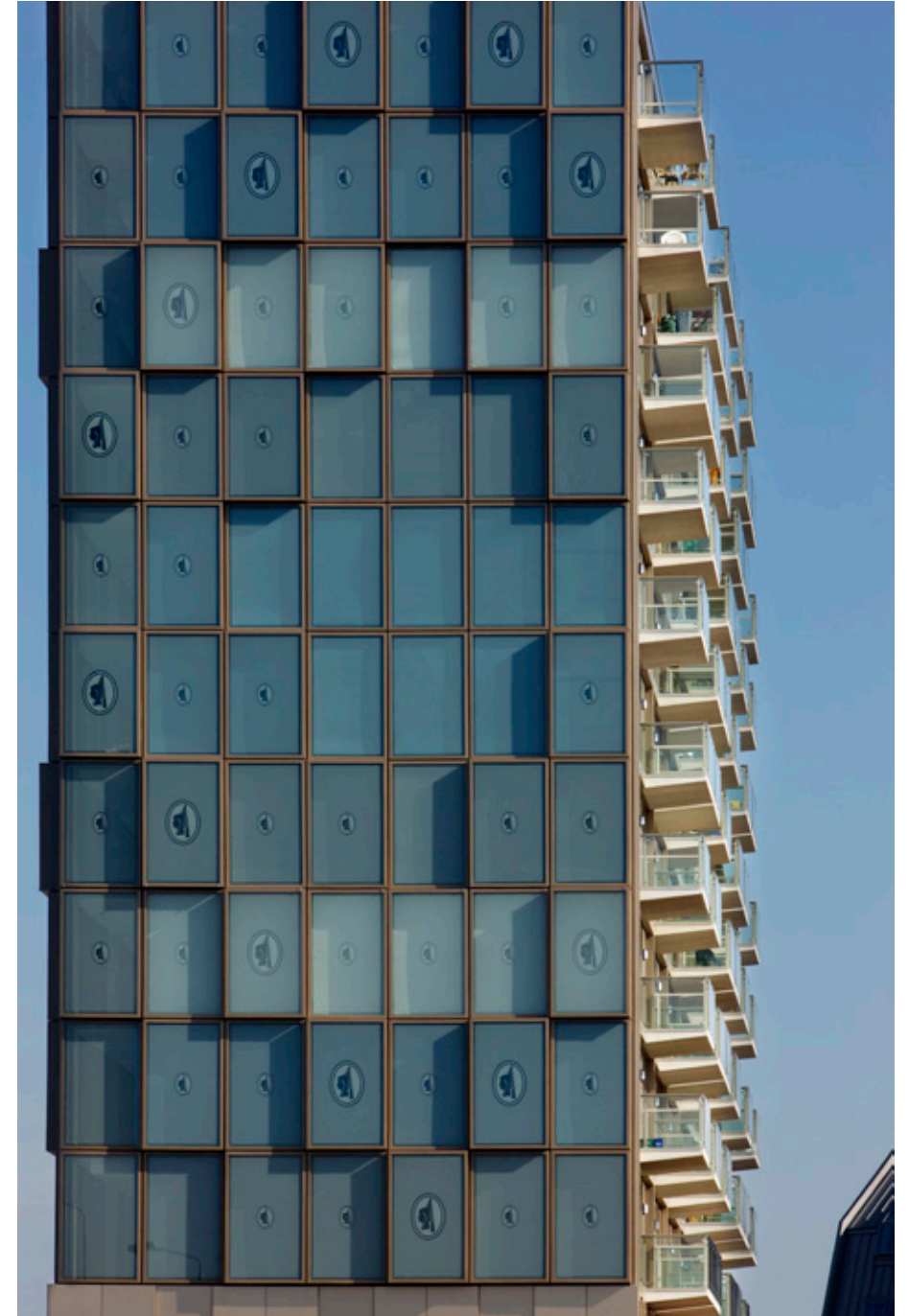
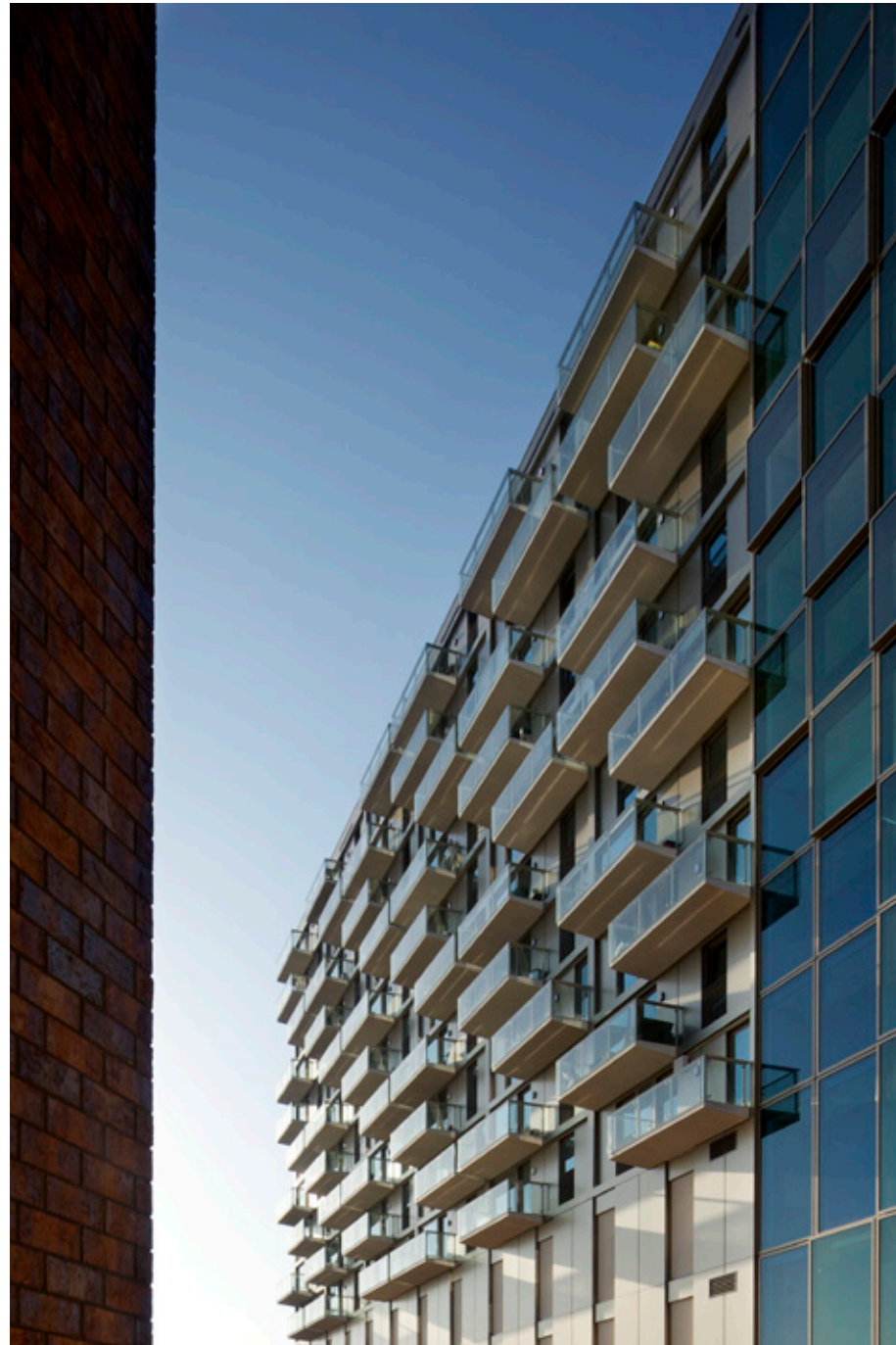


Photo: Arjen Schmitz

0903 Castellatoren, Nijmegen | 0903 Castellatower, Nijmegen



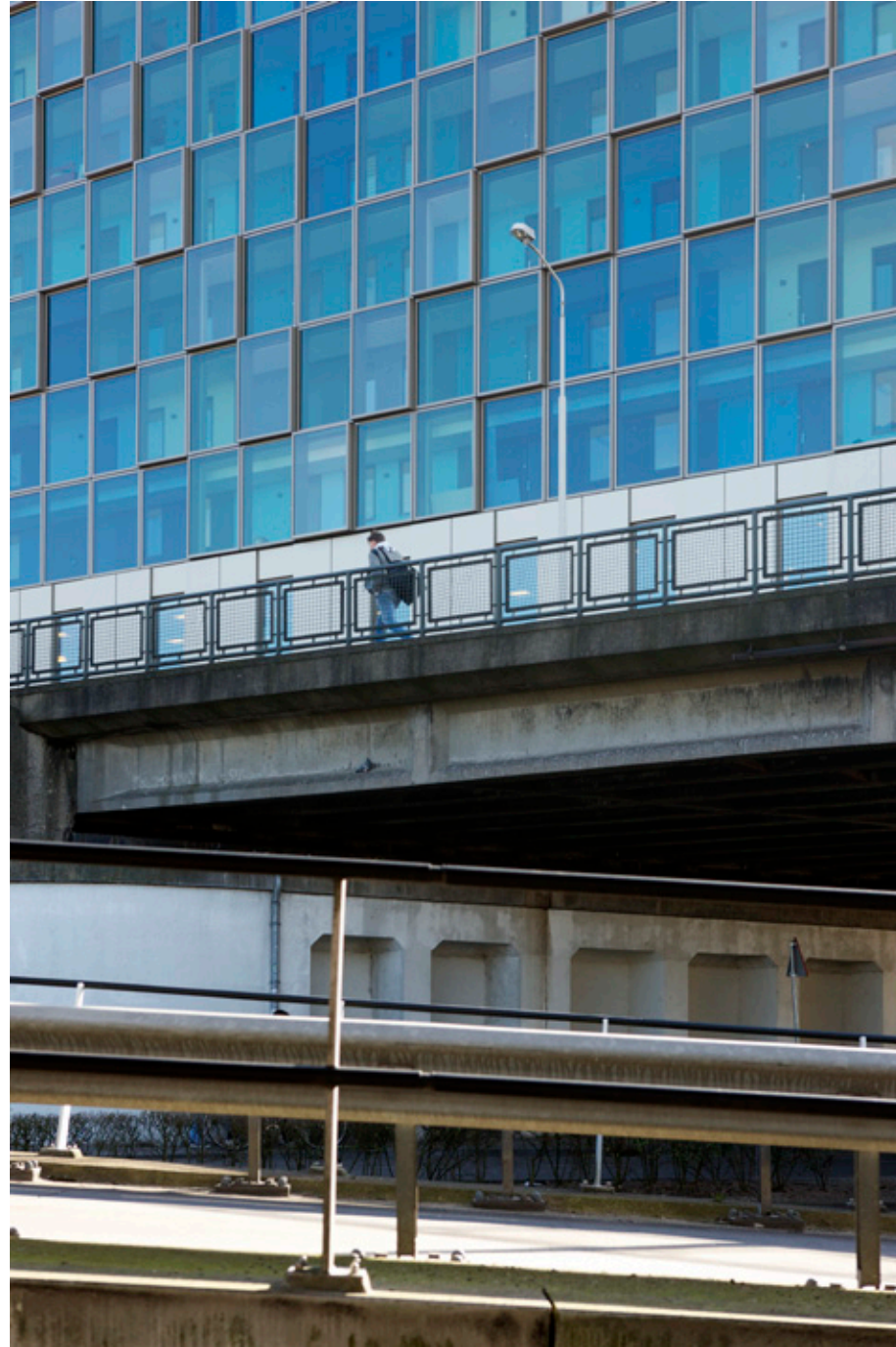
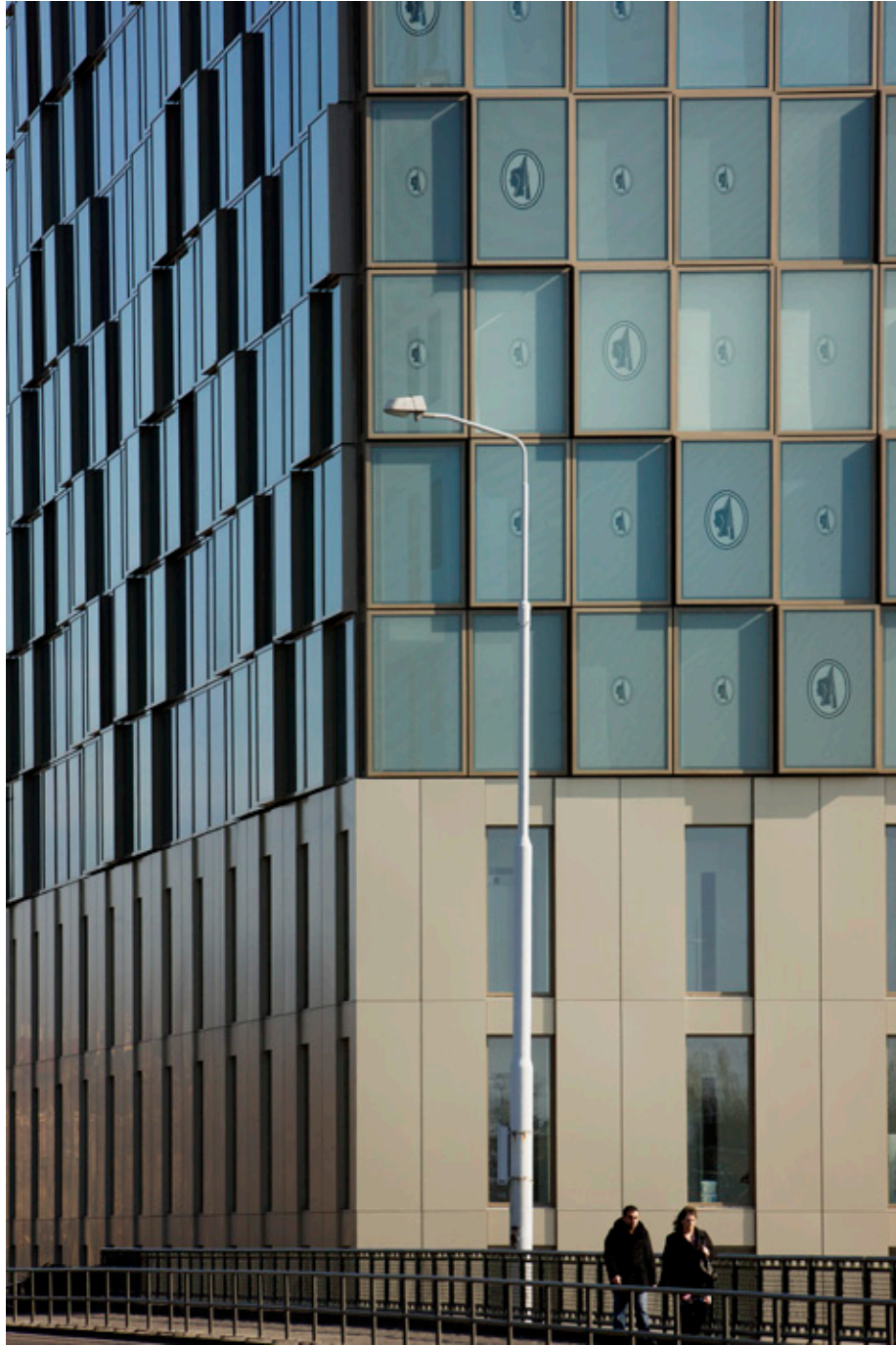


Photo: Arjen Schmitz

0903 Castellatoren, Nijmegen | 0903 Castellatower, Nijmegen